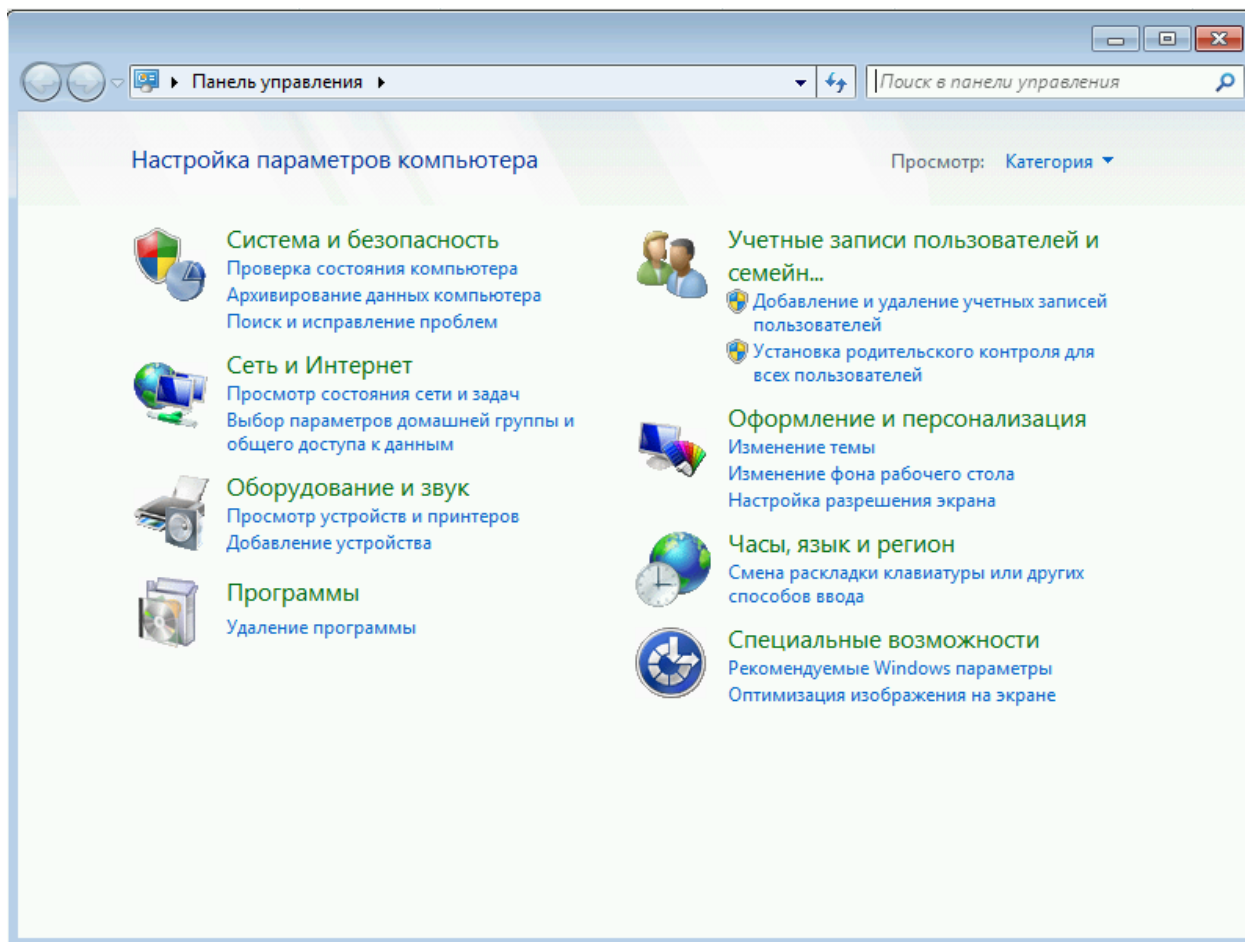
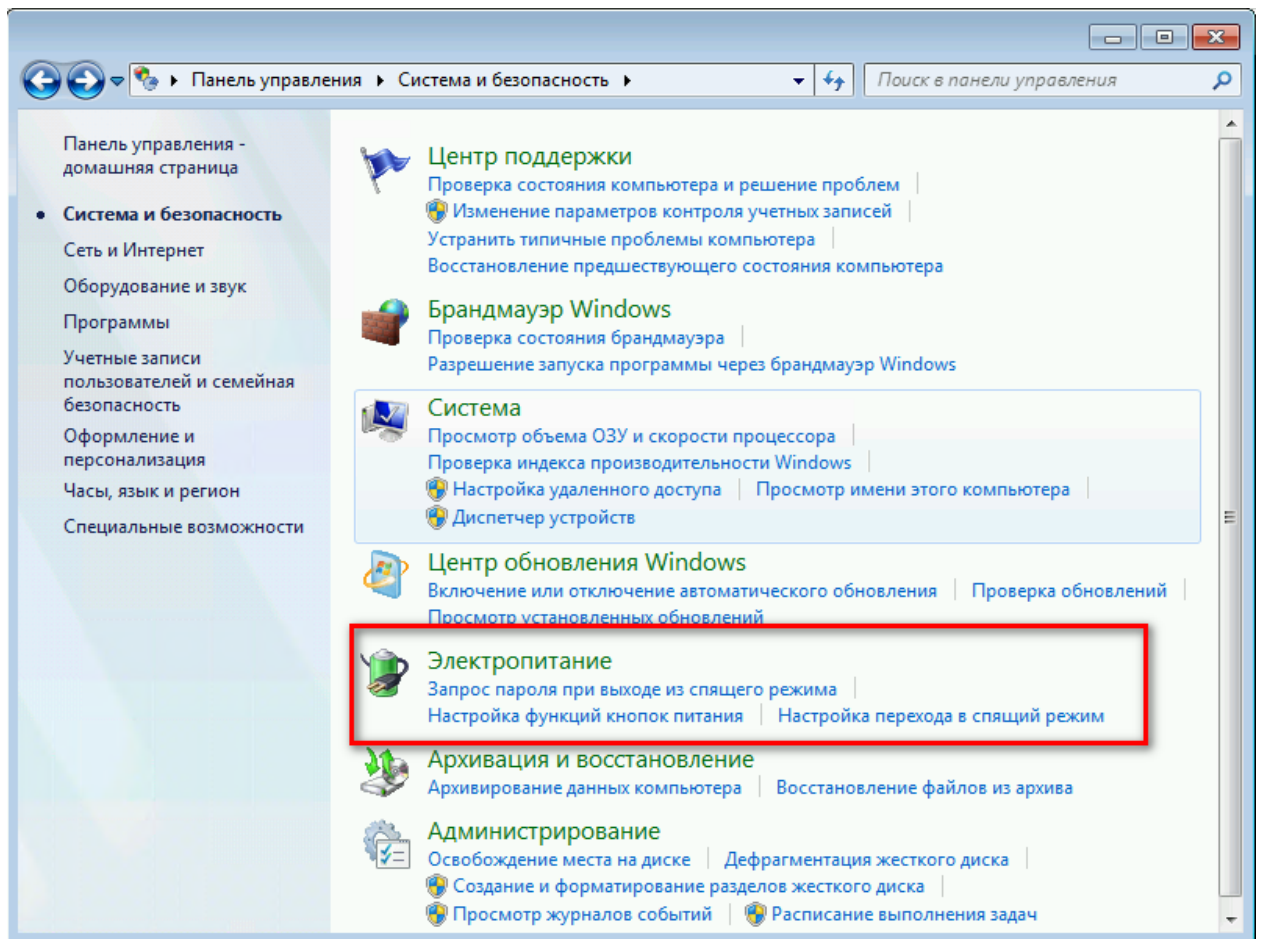


Необходимо убедиться, что на компьютере отключен переход в «спящий режим».

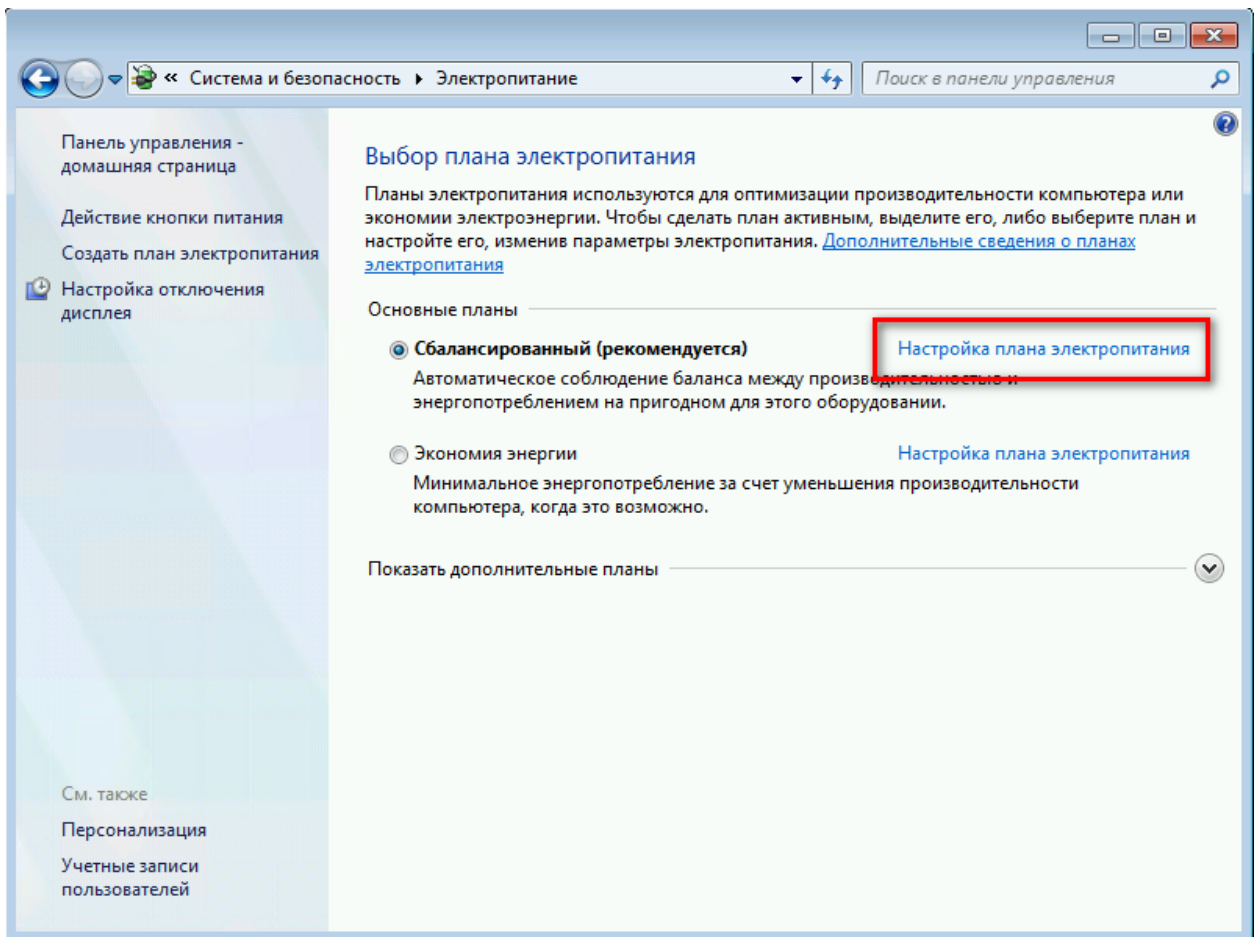
Перейдите в панель управления.



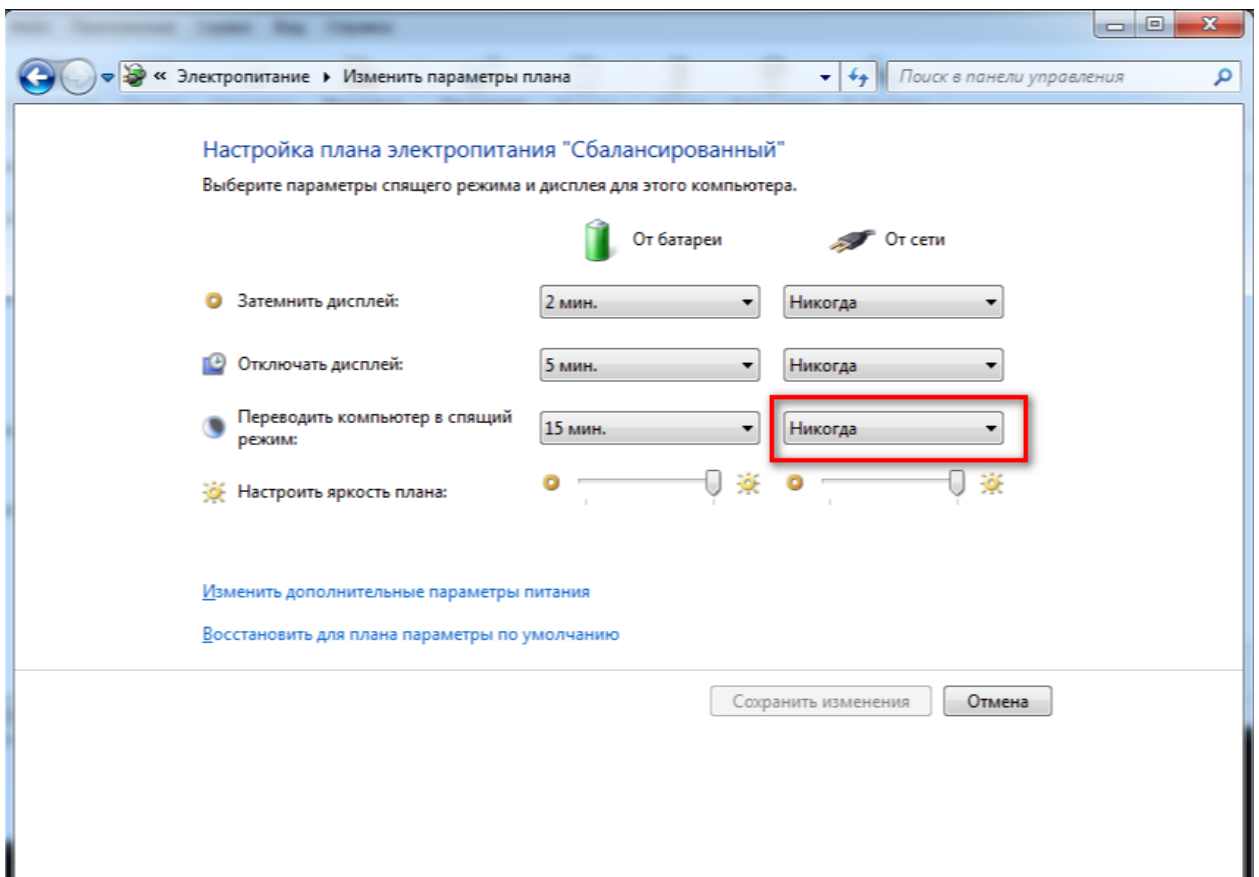
Перейдите по ссылке «Система и безопасность» -> «Электропитание».



Перейдите по ссылке «Настройка плана электропитания».



Убедитесь, что при работе от сети в графе «Переводить компьютер в спящий режим» выставлен параметр «Никогда». В противном случае измените параметр.



29 января до 9:00 включите компьютер и оставьте во включённом состоянии до 15.00.

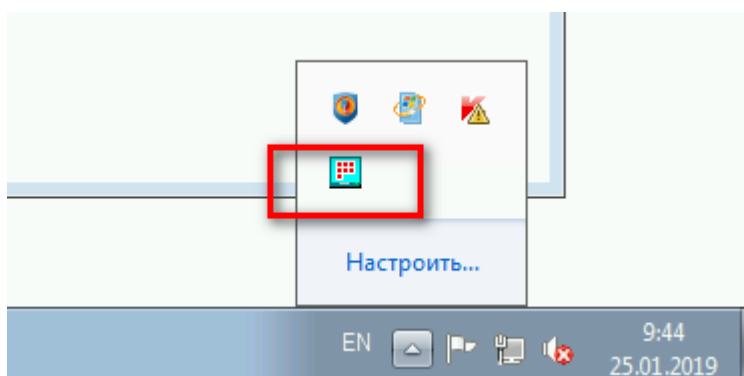
Необходимо 29 января включить компьютер, используемый для доступа в сеть ГИС ОД (ФРДО, РСИ ГИА, Деловая почта и прочее) до 9:00 утра. В случае использования ноутбука в обязательном порядке подключите компьютер к сети питания.

Убедитесь в наличии доступа к сети интернет на компьютере.

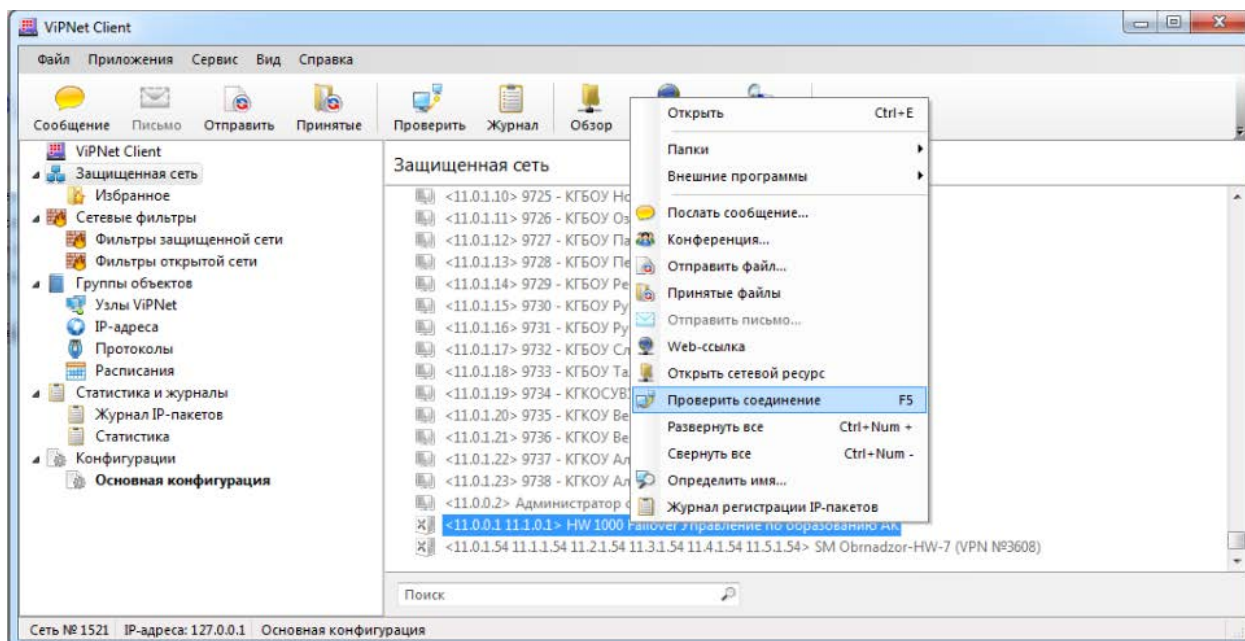
Компьютер должен оставаться включенным до 15:00. Периодически проверяйте работу компьютера.

Запустив программу «ViPNet Монитор» убедитесь в доступности узла «HW 1000 Failover Управление по образованию АК» (в случае отсутствия доступа обновления на компьютер не установятся), сделать это можно нажатием правой кнопки на узле и выбрав пункт «Проверить соединение», в графе «Статус» должно отобразиться «Доступен».

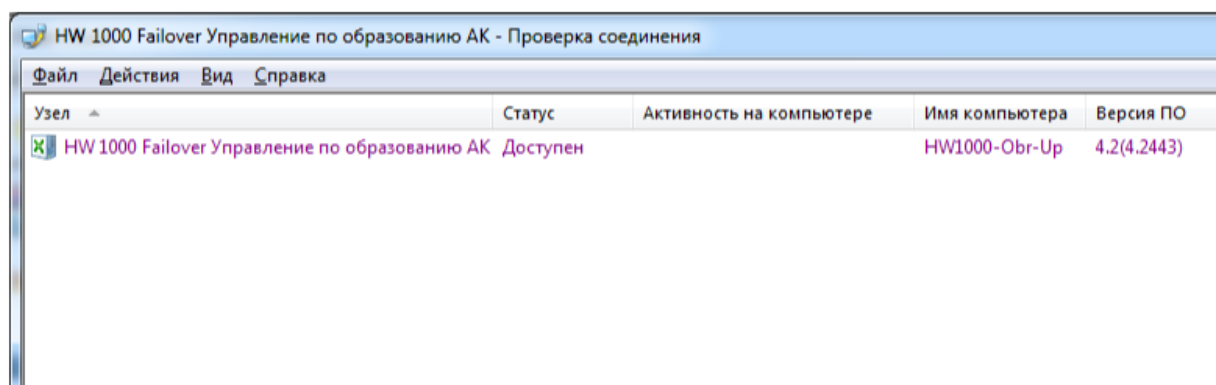
Запустите программу «ViPNet Монитор». Сделать это можно щелкнув по пиктограмме в области часов.



В появившемся окне найдите абонентский пункт «HW 1000 Failover Управление по образованию АК». Нажмите правой кнопкой мыши по абонентскому пункту и выберите «Проверить соединение».



В появившемся окне должно отобразиться статус «Доступно».

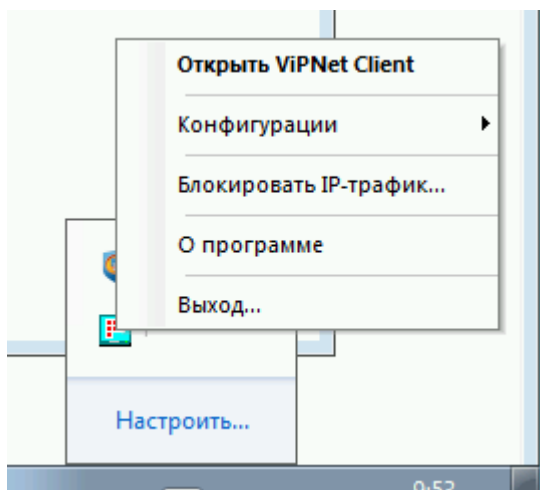


В течении дня на компьютер придут обновления справочной информации. Обновления устанавливаются автоматически. В случае появления окна с запросом на установку, либо закрытие программы ViPNet Монитор, необходима дать согласие.

В автоматическом режиме на компьютер придет обновление. Установка происходит также в автоматическом режиме. Если программа ViPNet Монитор будет открыта, она автоматически перезапустится при обновлении.

Обратите внимание, что иногда программа требует подтверждение закрытия программы или установки обновления. В этом случае подтвердите установку или закройте программу вручную.

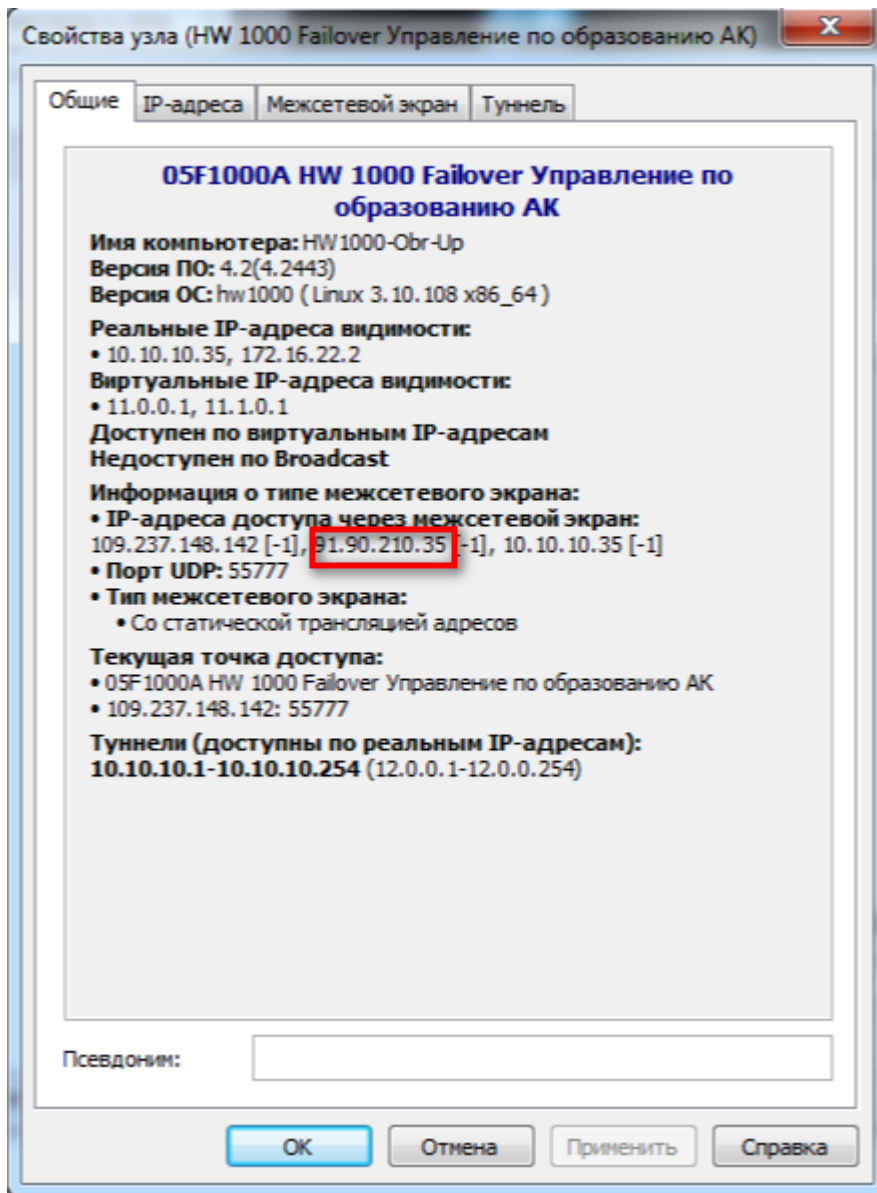
Закреть программу можно, щелкнув правой кнопкой на пиктограмму ViPNet монитора и выбрав «Выход».



После 15:00 запустите повторно программу ViPNet Монитор и откройте информацию об абоненте HW 1000 Failover Управление по образованию АК, убедитесь, что на вкладке «Общие» в графе «IP-адреса доступа через межсетевой экран» появился ip адрес 91.90.210.35. В случае отсутствия ip адреса необходимо связаться и сообщить об этом в КГБУО «Алтайский краевой информационно-аналитический центр».

После 15:00 обновление должны быть установлены на компьютеры абонентских пунктов. Проверьте это, щелкнув дважды по абонентскому пункту «HW 1000 Failover Управление по образованию АК» левой кнопкой мыши.

В появившемся окне убедитесь, что добавился ip адрес 91.90.210.35.



Проверить 30 января доступность узла HW 1000 Failover Управление по образованию АК.

Необходимо проверить работу сети, доступность узла «HW 1000 Failover Управление по образованию АК».